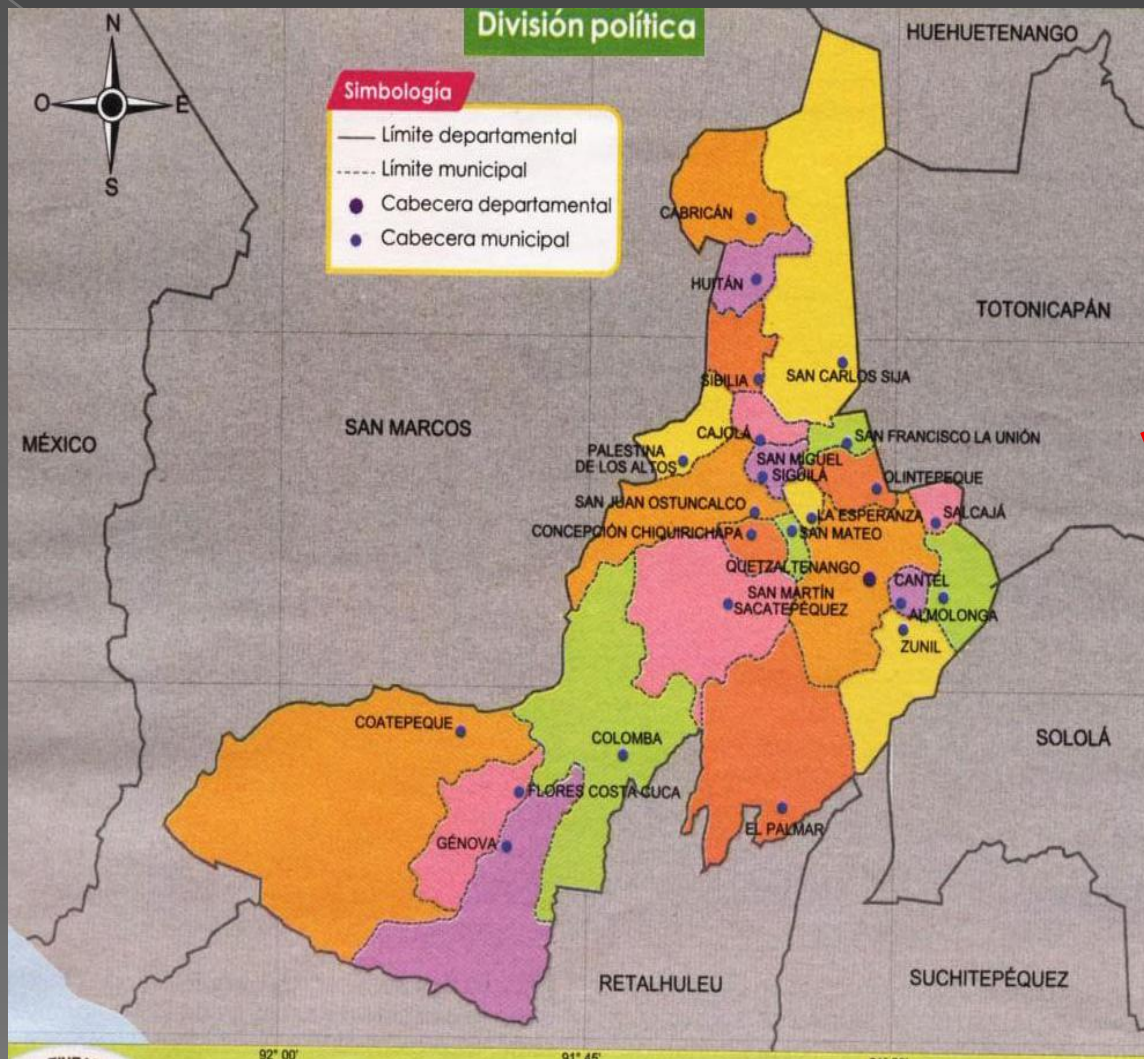




**Dirección Área de Salud de Quetzaltenango
2009**



Nombre Oficial Quetzaltenango
Extensión Territorial 1,951 kilómetros cuadrados,
Distribuidos en 24 municipios

Quetzaltenango

Población Total: 795.955 Habitantes.

Extensión Territorial: 1.951kms²

Hombres: 49% Mujeres: 51%

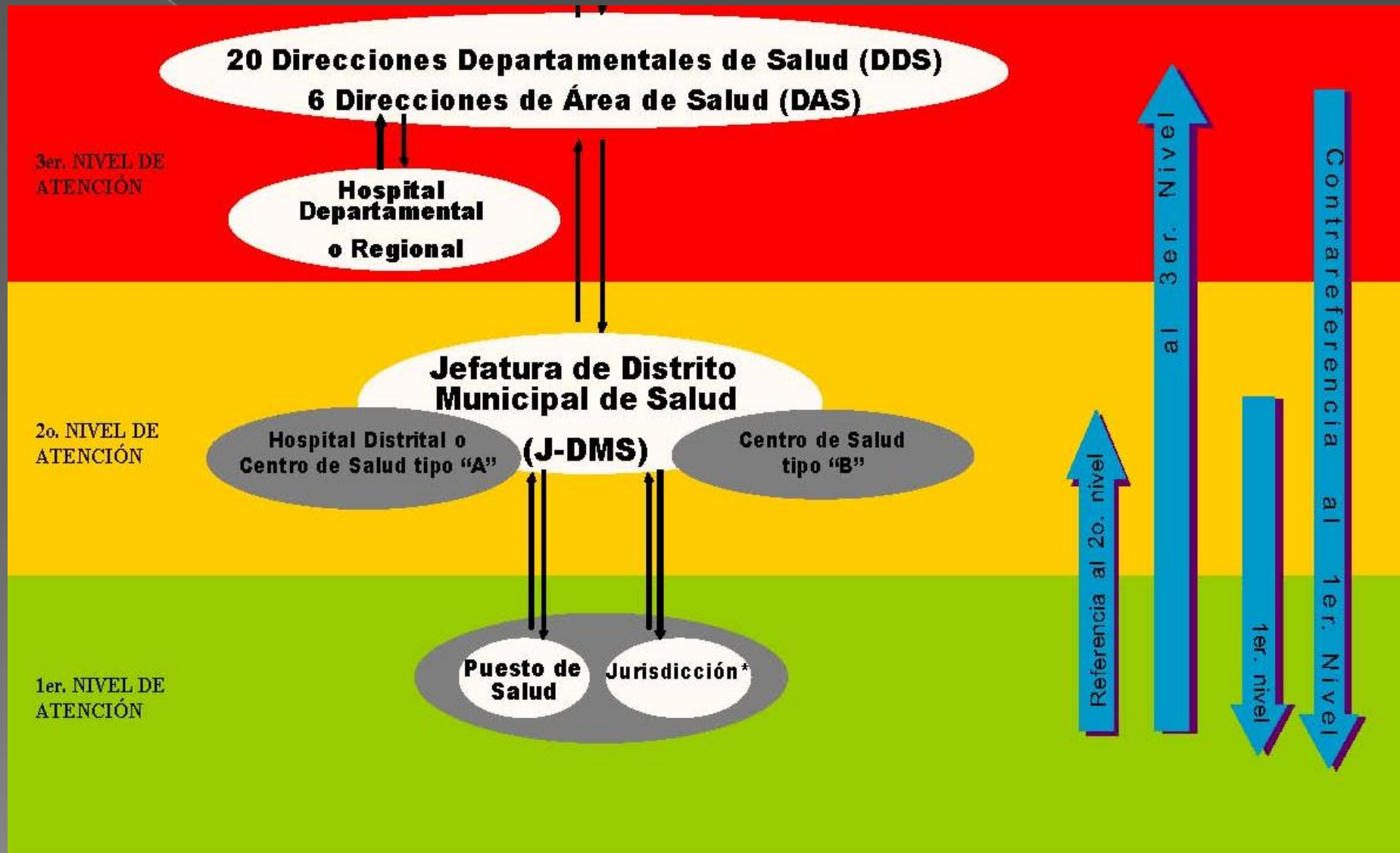
57.87% Indígena y 42.13% Ladina

urbano: 45.0% Rural: 55.0%

Crecimiento Vegetativo: 1.74 %

Densidad Poblacional: 408 Habitantes Por Km²

Integración de los 3 niveles de atención
Nivel aplicables al modelo de gestión y al modelo de atención
Dirección general del sistema integral de atención en salud



Quetzaltenango



Hospital



Centro de Salud



Puesto de Salud



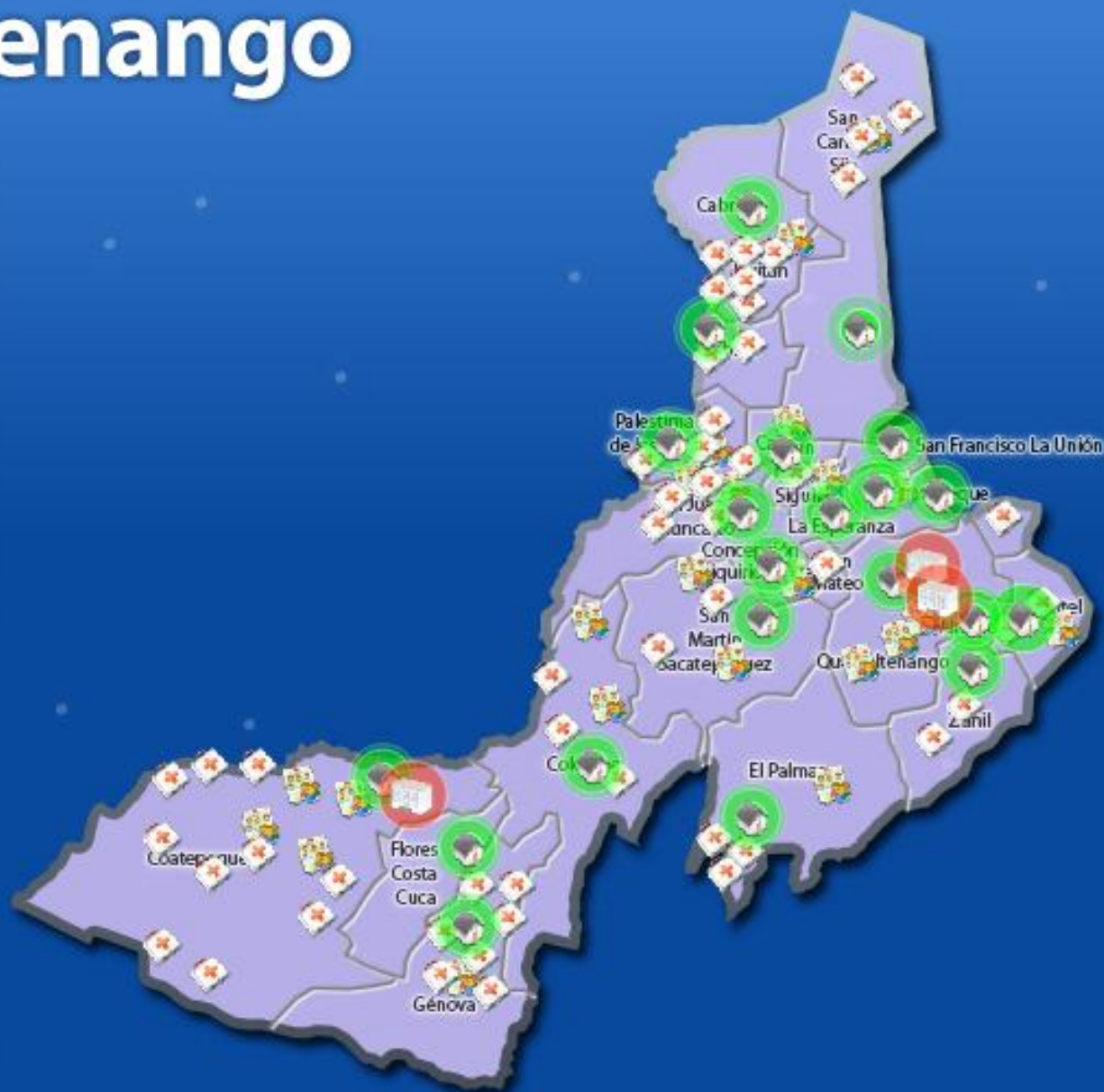
Jurisdicción

Servicio:

Ubicación:

Cobertura:

Comunidades:



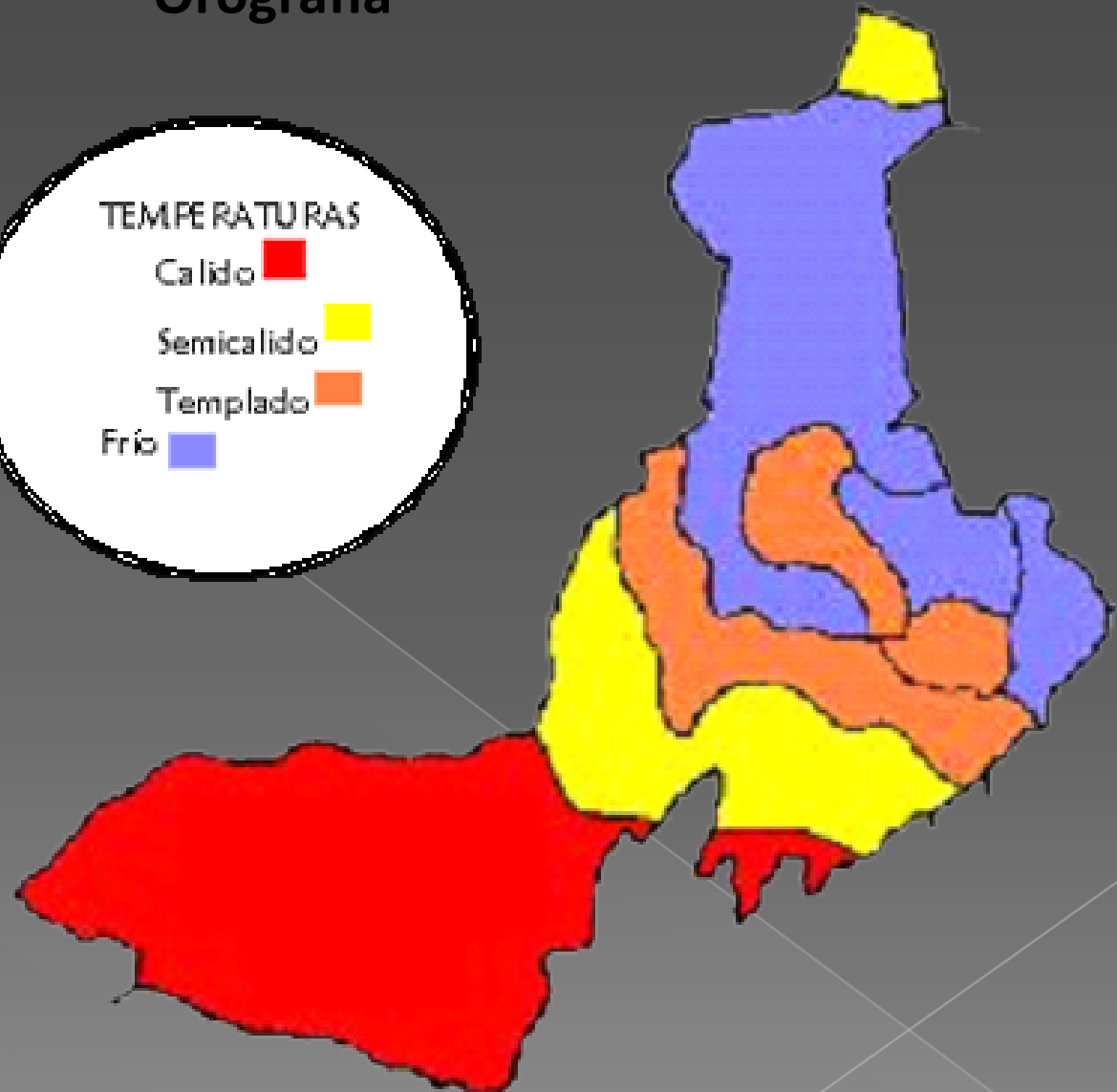
Entorno geográfico y demográfico

Quetzaltenango, 2008

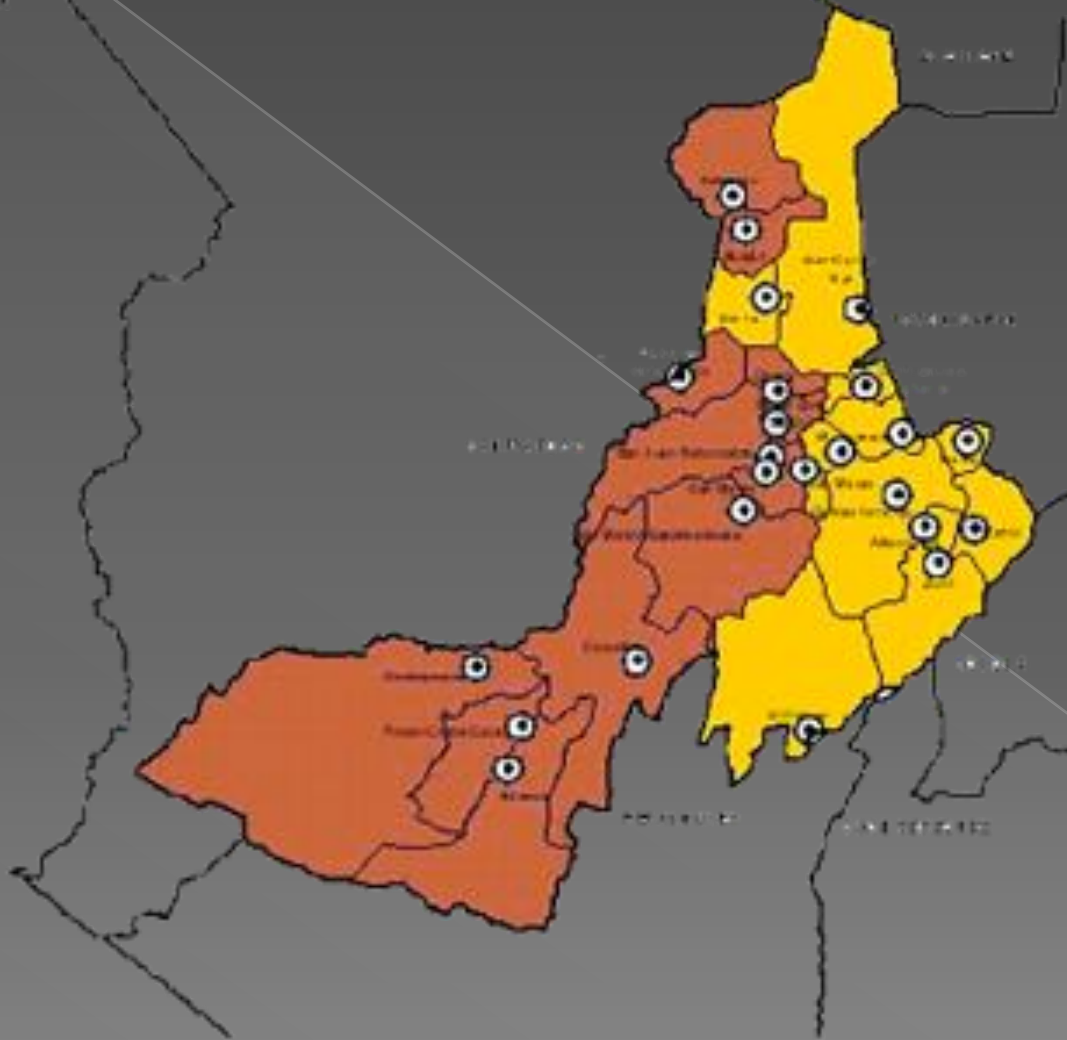


Orografía

LUGAR	TEMPERATURA
Quetzaltenango	-4 a 24°C
Sacajá	-4 a 24°C
Olintepeque	-4 a 22°C
San Carlos Sija	-4 a 18°C
Sibilia	-6 a 16°C
Gabricán	-4 a 20°C
Gajolá	-4 a 18°C
San Miguel Sigüilá	-4 a 18°C
San Juan Ost.	-4 a 18°C
San Mateo	-4 a 18°C
Concepción	-4 a 15°C
San Martín	-4 a 15°C
Almolonga	-4 a 15°C
Cantel	-4 a 24°C
Huitán	-4 a 24°C
Zunil	-4 a 24°C
Colomba	15 a 34°C
San Francisco	-4 a 20°C
El Palmar	15 a 34°C
Coatepeque	15 a 34°C
Génova	15 a 34°C
Flores Co de Cuca	15 a 34°C
La Esperanza	-4 a 24°C
Palestina	-4 a 18°C
TOTAL DE AREA	-7 a 35°C



Mapa idiomas mayas



Limites departamentales 

Cabeceras municipales: 

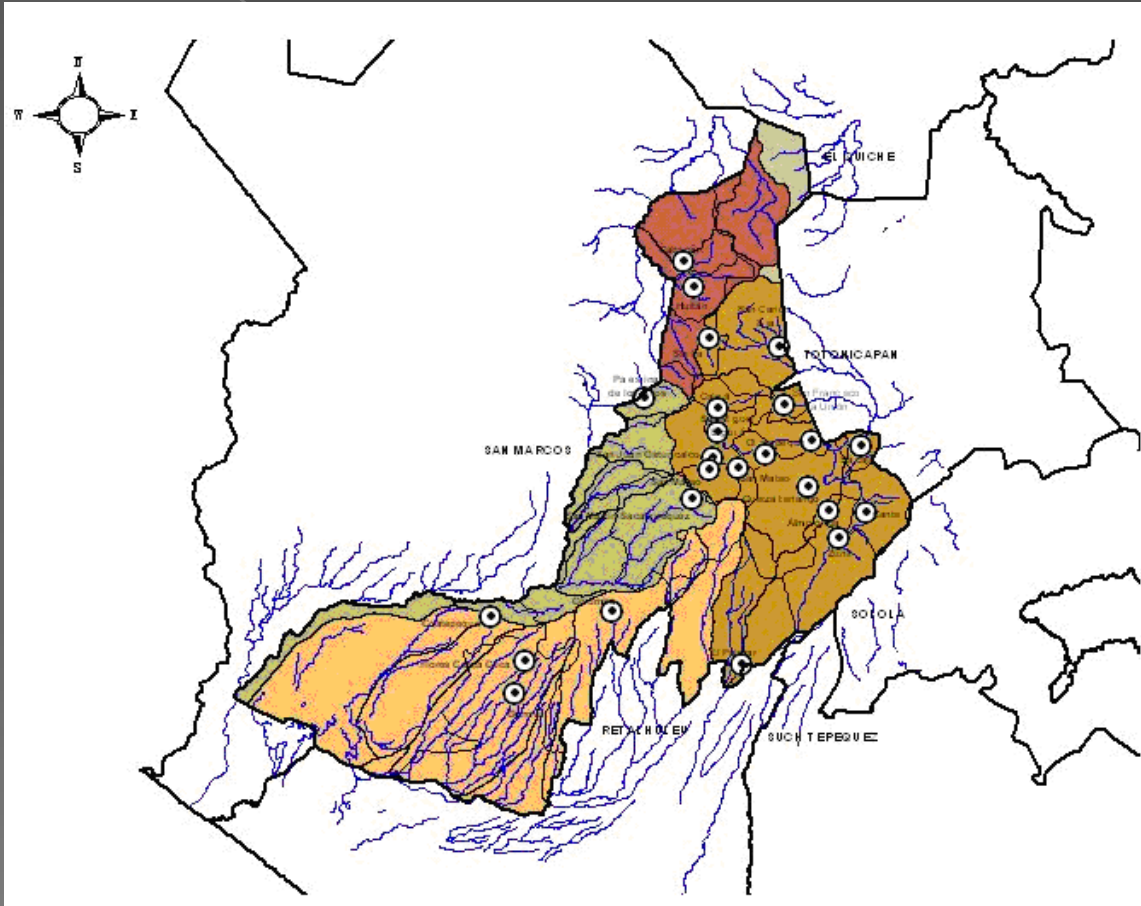
Dialectica Maya

Mam 

Quiche 

Limites municipales 

CUENCAS HIDROGRÁFICAS



Infraestructura de los servicios de salud



Hospitales	03
Centros de Salud "B"	2
Puestos de Salud	66
Unidad Mínimas	02
CAIMI	0**
CAP	2
C/S con ampliación de horario	0
P/S con ampliación de horario	0
Jurisdicciones Extensión Cobertura	21

24 Municipios

** ya se cuenta con la infraestructura, pendiente RR.HH y equipo y 3 CAPs más para habilitar en el mes de mayo

Pobreza

Rangos de pobreza, Quetzaltenango 2008

Rangos de Pobreza

% Por Municipios

% de Pobreza

86 %



Con más del 75%

07 %



Con el 61 -75%

03 %



Con el 46 - 60%

03 %

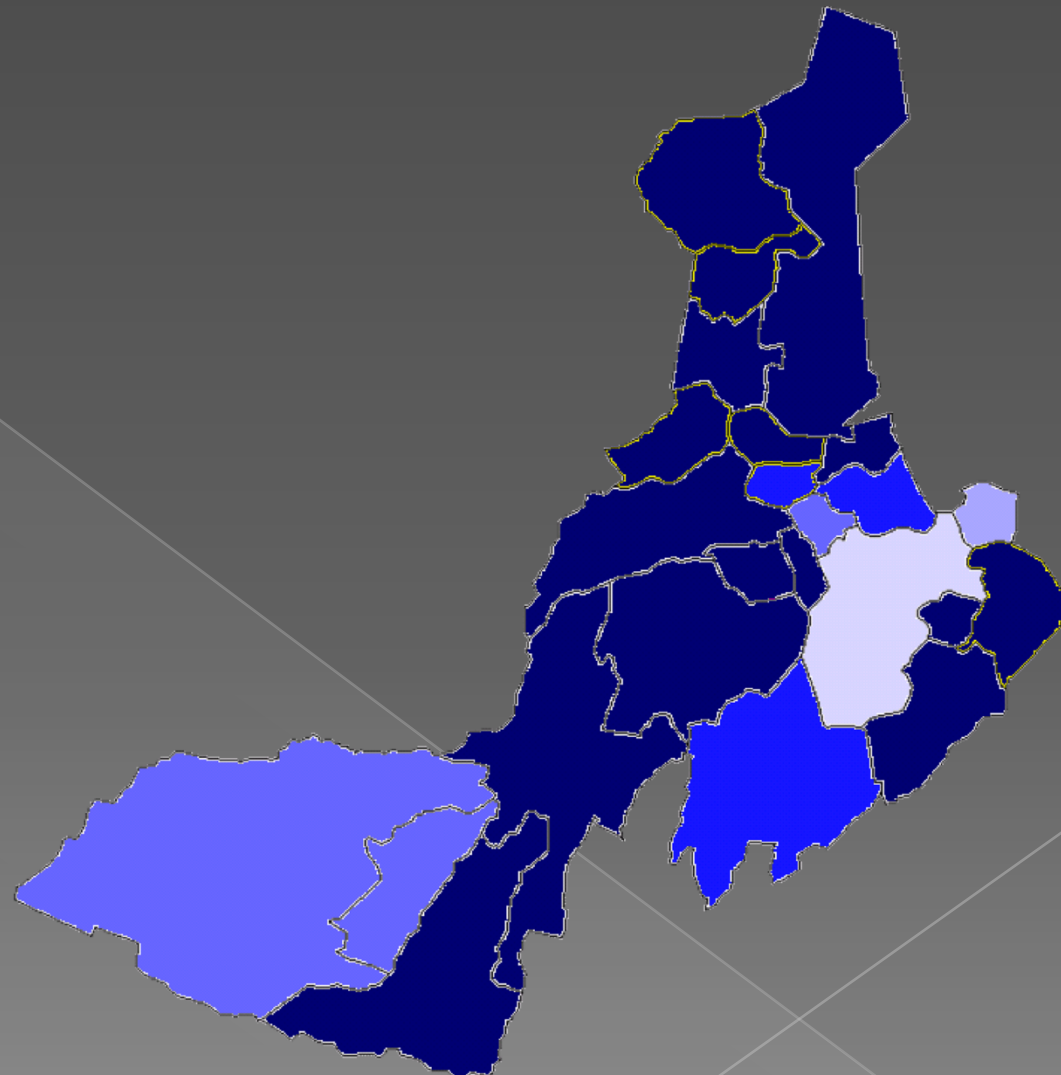


Con el 30 -45%

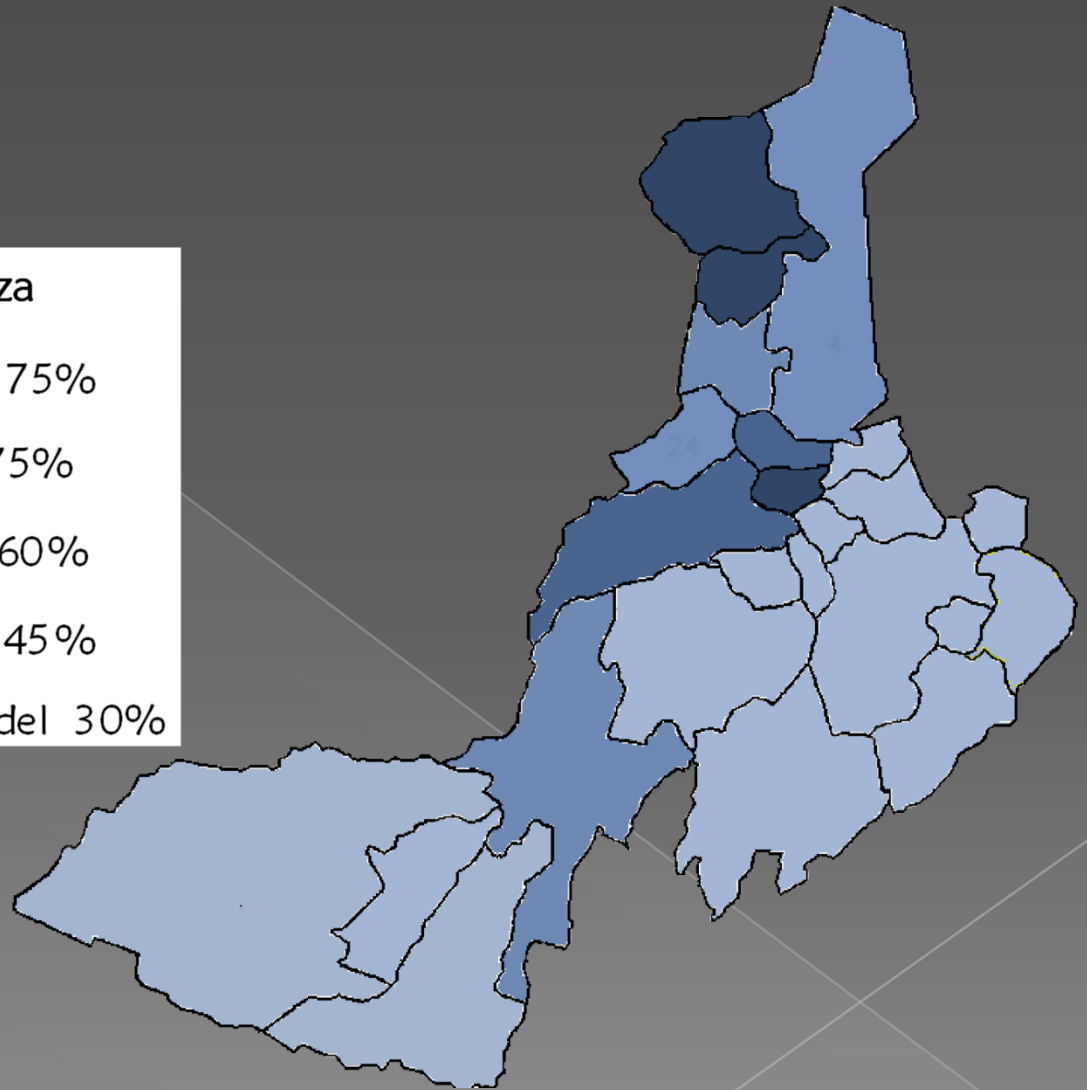
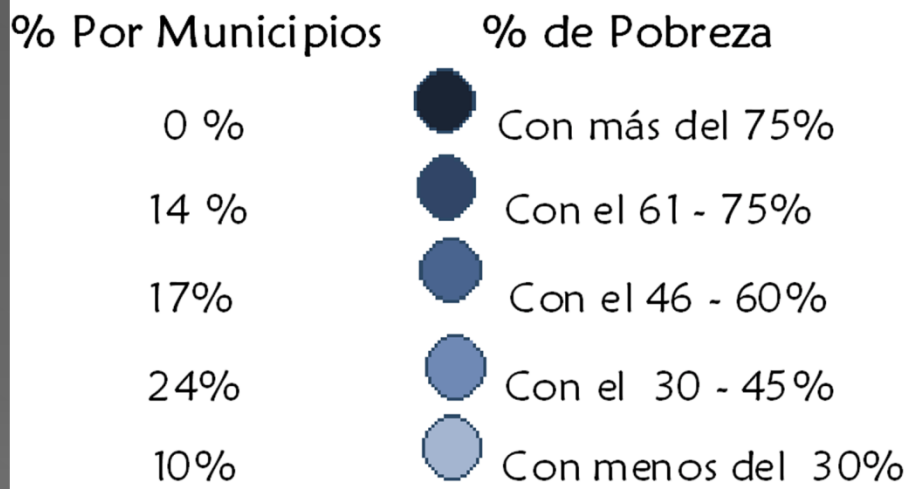
01%



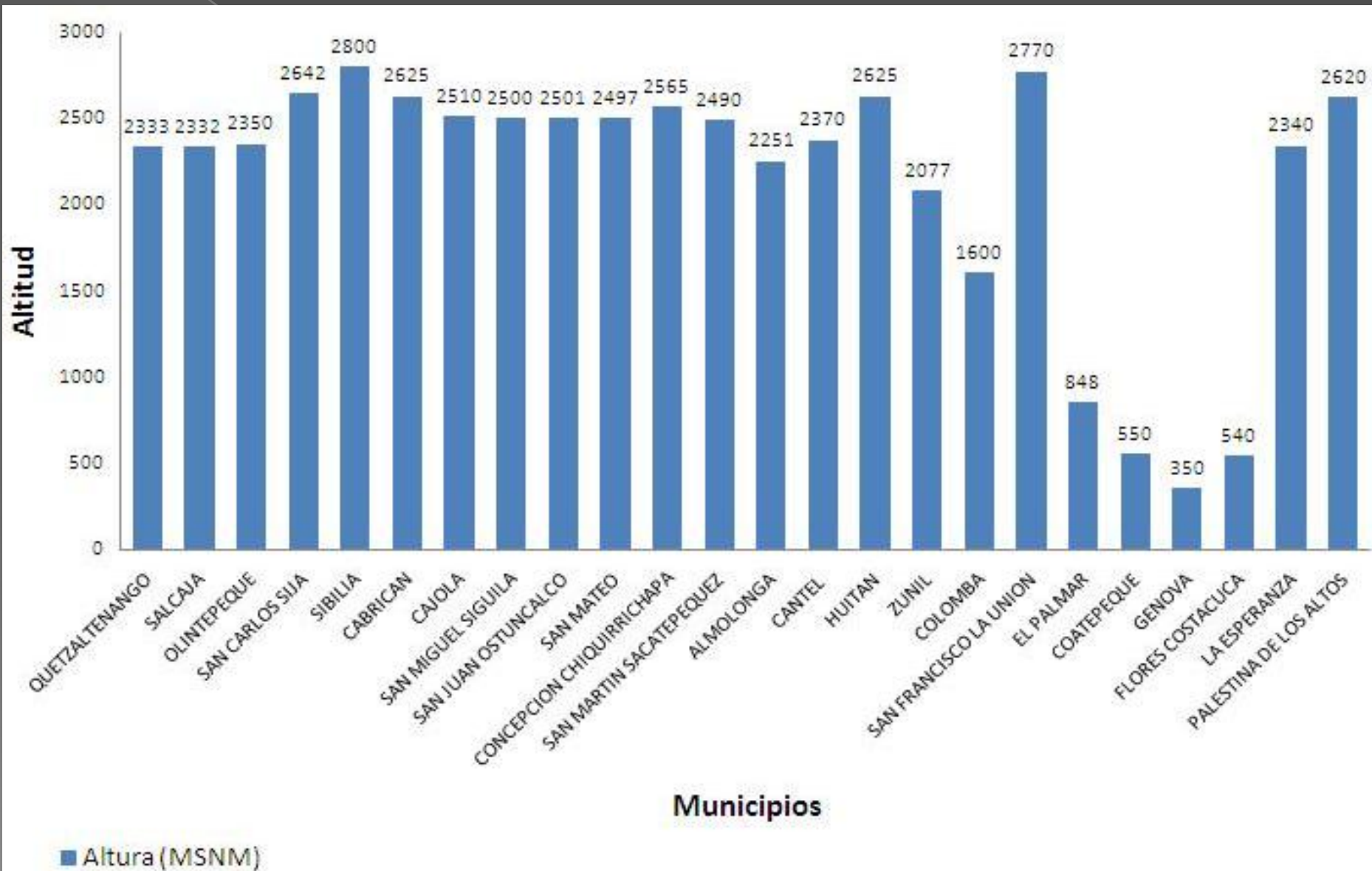
Con menos del 30%



Rangos de extrema pobreza, Quetzaltenango 2008

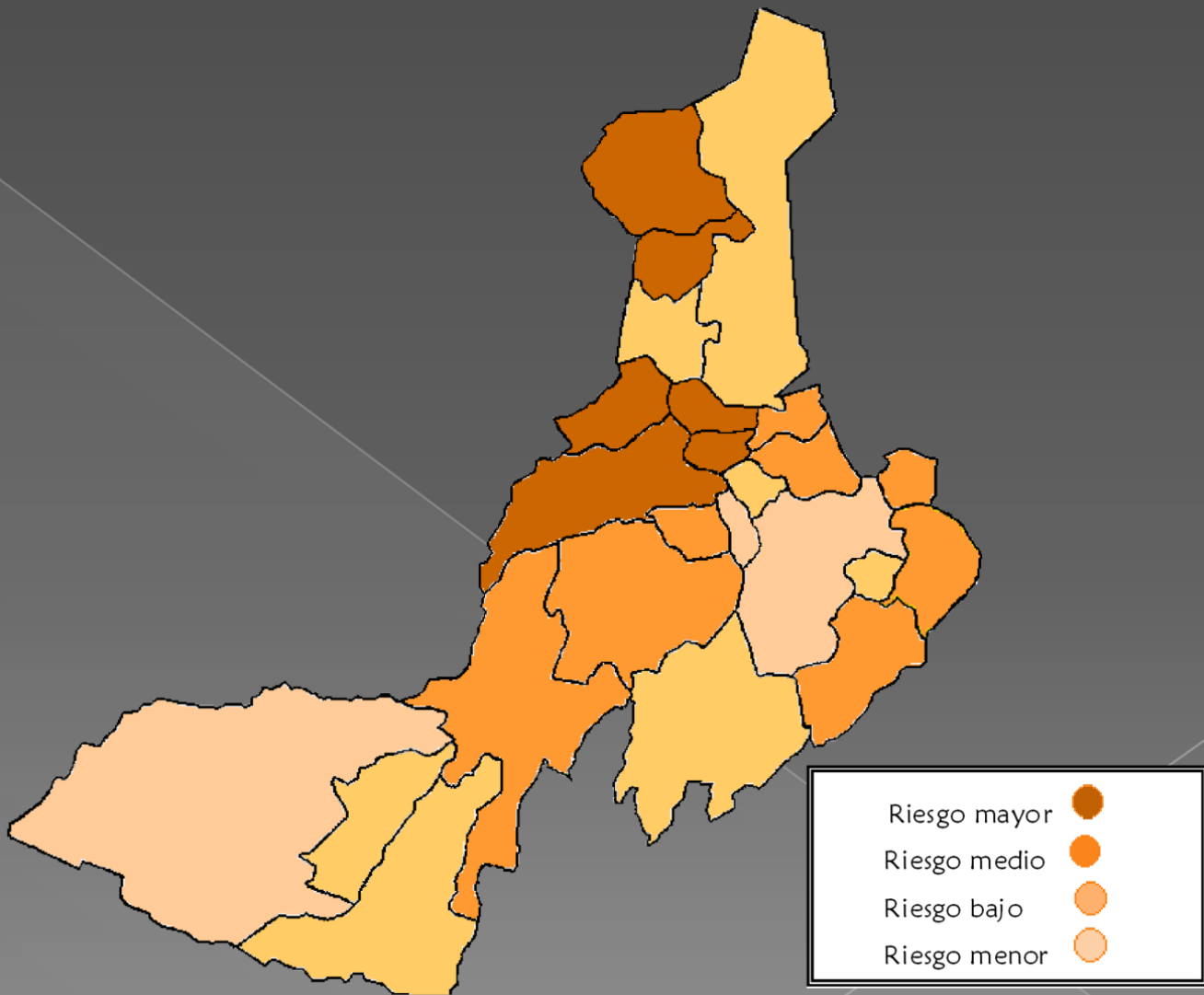


Altitud en metros sobre el nivel del mar municipios de Quetzaltenango, 2008



Valor nominal, indicadores trazadores entorno geográfico y demográfico Quetzaltenango, 2008

Indicador Trazador
Altitud
Densidad Poblacional
Ruralidad
Precipitación Pluvial
% menores de 1 año
% de 1 a 4 años
Gestante
Crecimiento Vegetativo
Analfabetismo
Escolaridad de la Mujer
Escolaridad del Hombre
Pobreza General
Pobreza Extrema



EDUCACIÓN

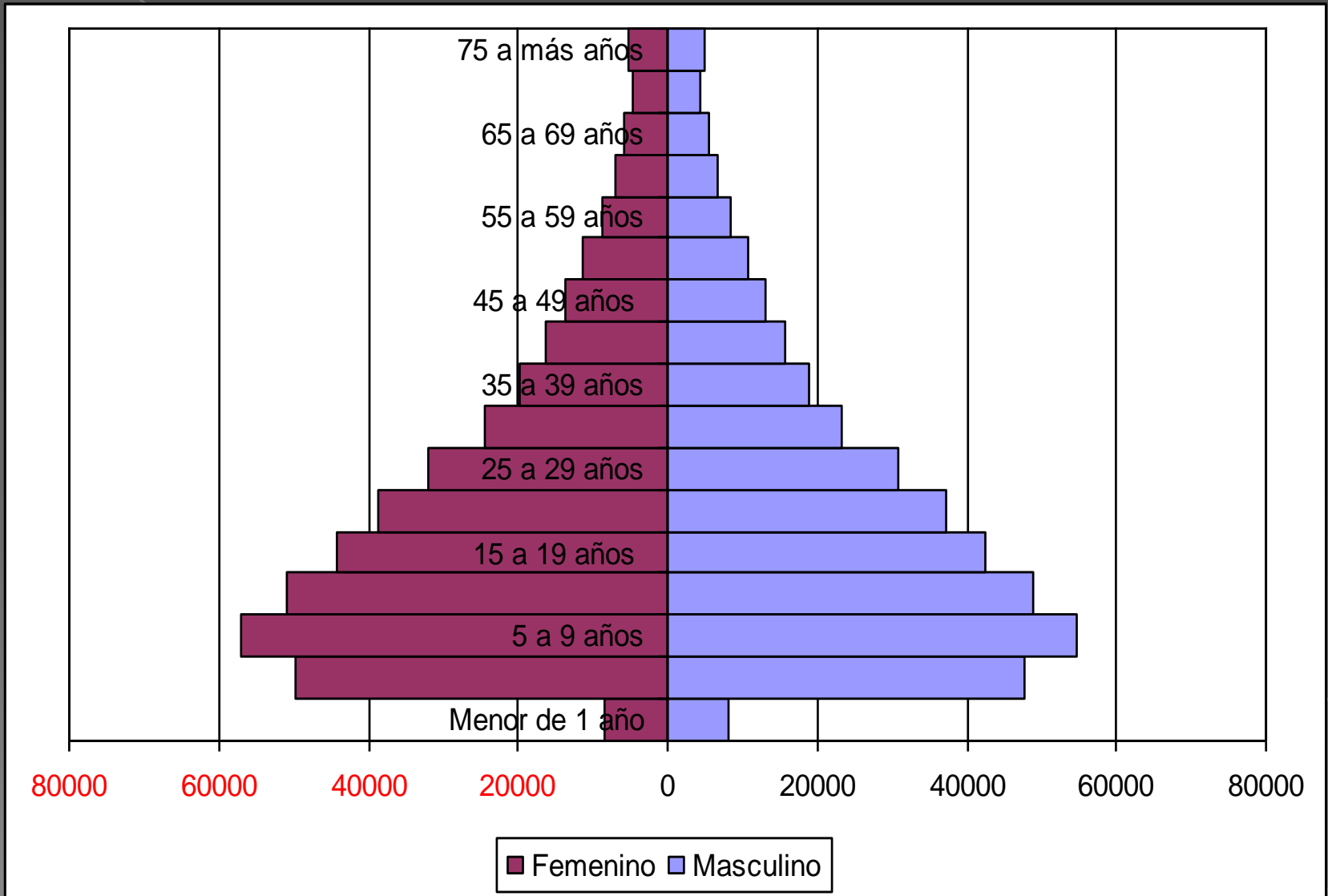
MUNICIPIOS	TASA BRUTA DE ESCOLARIDAD		
	ESCOLARIDAD HOMBRES	ESCOLARIDAD MUJERES	Escolaridad Total
Almolonga	19,5%	13,7%	16,4%
Cantel	26,0%	28,0%	26,9%
Huitán	31,4%	26,7%	28,9%
Zunil	26,8%	23,8%	25,3%
Colomba	32,9%	30,3%	31,7%
San francisco la unión	34,0%	29,2%	31,4%
El palmar	30,5%	29,2%	29,8%
Coatepeque	31,2%	30,2%	30,7%
Génova	29,5%	28,1%	28,8%
Flores Costacuca	22,1%	22,4%	22,2%
La Esperanza	20,4%	18,7%	19,5%
Palestina de los Altos	36,3%	32,8%	34,5%

Fuente: Ministerio de Educación 2007

Demografía

Composición de la población por sexo y edad

Pirámide poblacional Quetzaltenango, 2008



Demografía	Total
Población total 2008	795,955
Población migrante	43,056
Total de Nacimientos 2,007	17,028
Total de Nacimientos 2,008	17,044
Tasa de Natalidad	18.90
Crecimiento Vegetativo	1.54
Tasa de Fecundidad	59.84
No. de Mortinatos	239

DENSIDAD POBLACIONAL

Habitantes Por Kilómetro Cuadrado Promedio Quetzaltenango Año 2002 A 2008

Años	2002	2003	2004	2005	2007	2008
Habitantes por km2	365	373	382	391	400	408

Fuente: INE

Perfil epidemiológico del área de salud de Quetzaltenango

Tasas de Mortalidad 2008

✧ **General:** **3.51 x 1,000 hab.**

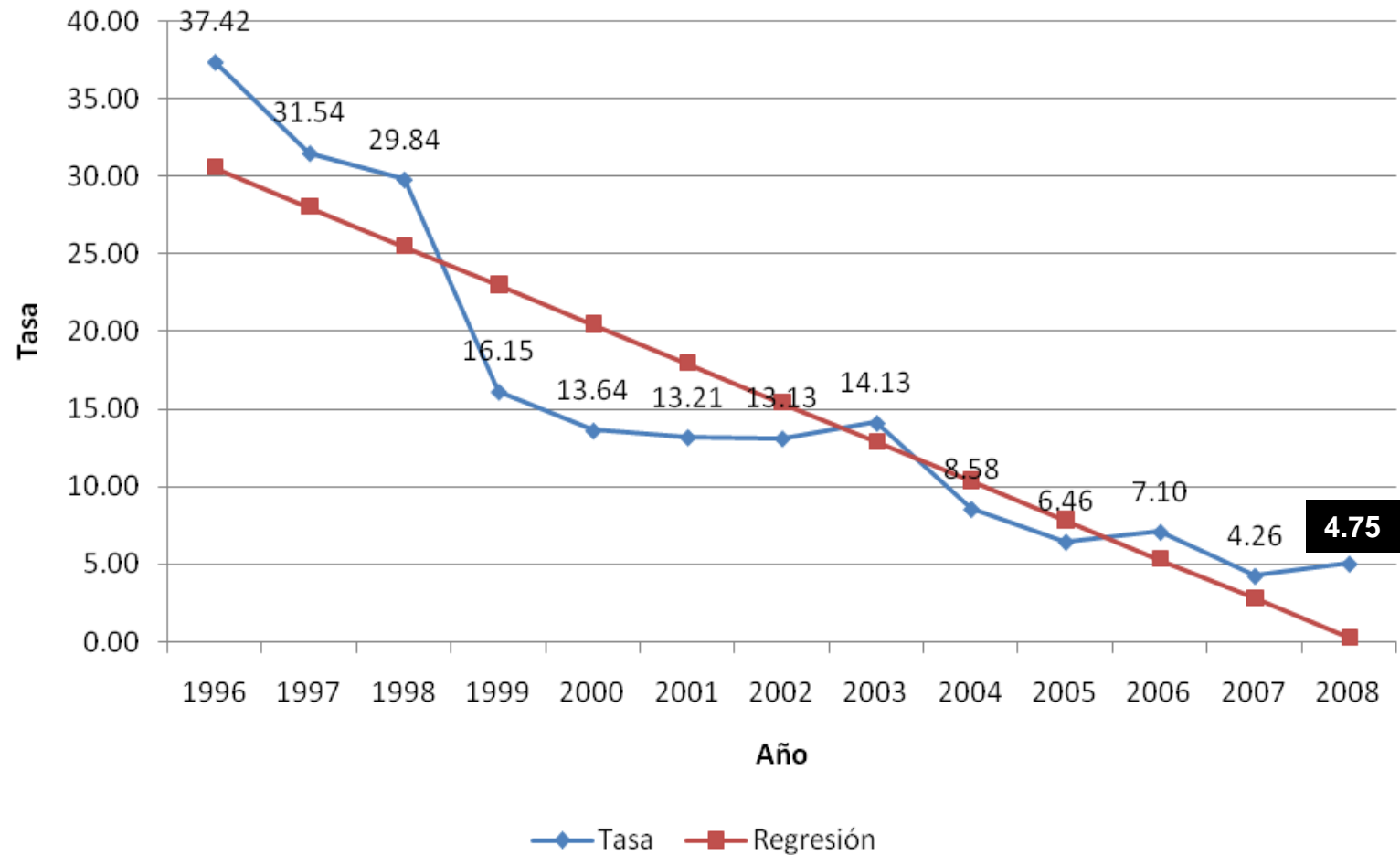
✧ Razón Materna:	Razón por residencia	111.58 x 100,000 NV
✧ Razón Materna:	por ocurrencia	176 X 100.000 N.V.
✧ Tasa Materna:	Tasa 7.56 x 100,000 mujeres en edad fértil	

✧ **Infantil:** **14.27 x 1,000 NV**

✧ **Neonatal:** **4.75 x 1,000 NV.**

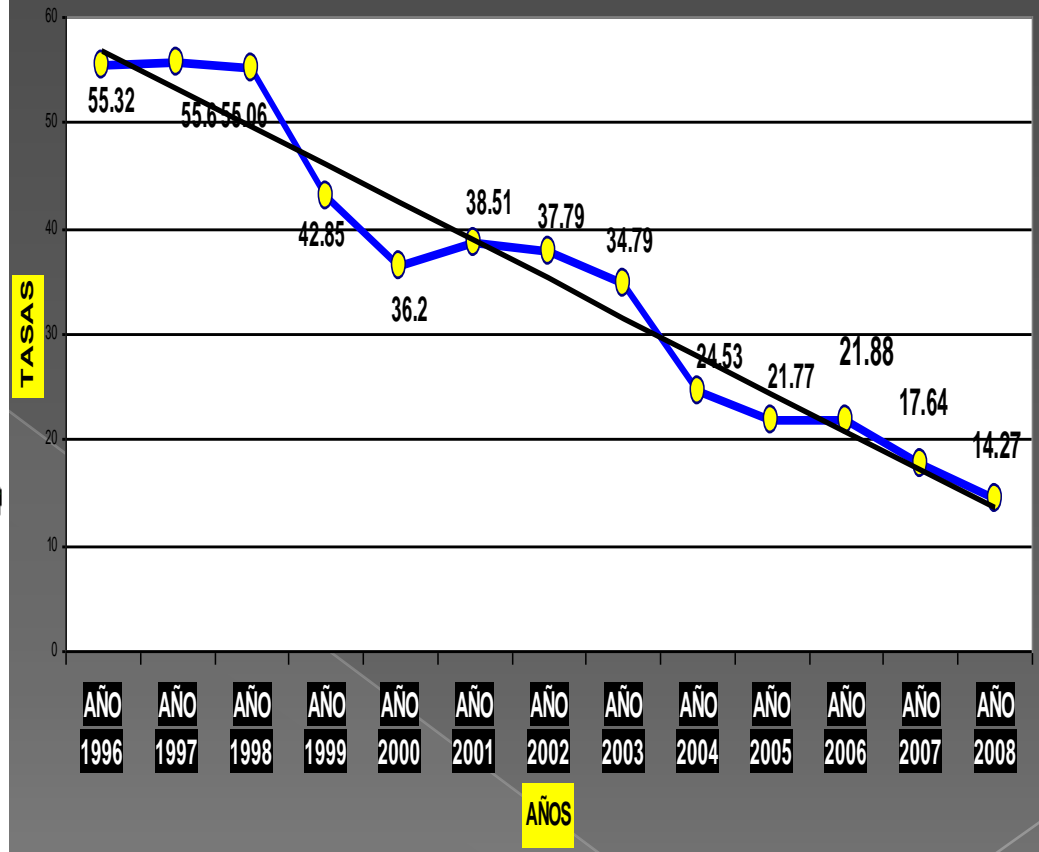
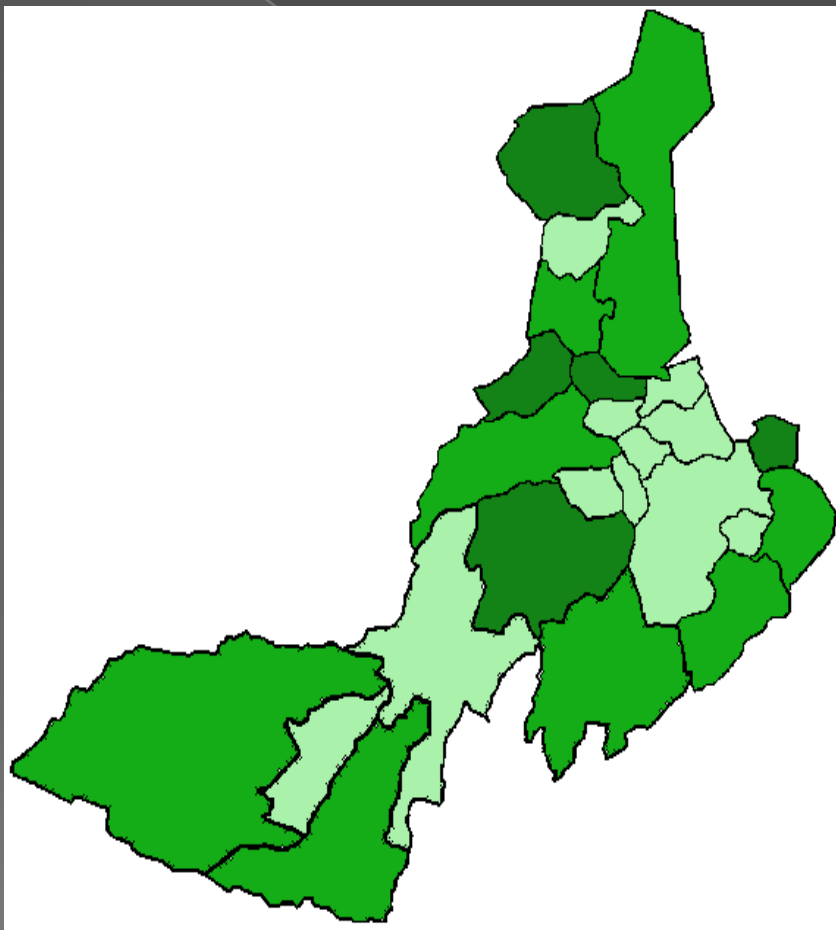
Tasa de mortalidad neonatal

Comportamiento de la Mortalidad Neonatal en los Últimos Doce Años Área de Salud de Quetzaltenango



Tasa por 1000 nacidos vivos.

Mortalidad Infantil Estratificado Por Municipio Quetzaltenango año 1996 a 2008



- Tasa por arriba de 15 por 1000 NV
- 10 a 15 POR 1000 NV
- Menos de 10 por 1000 NV

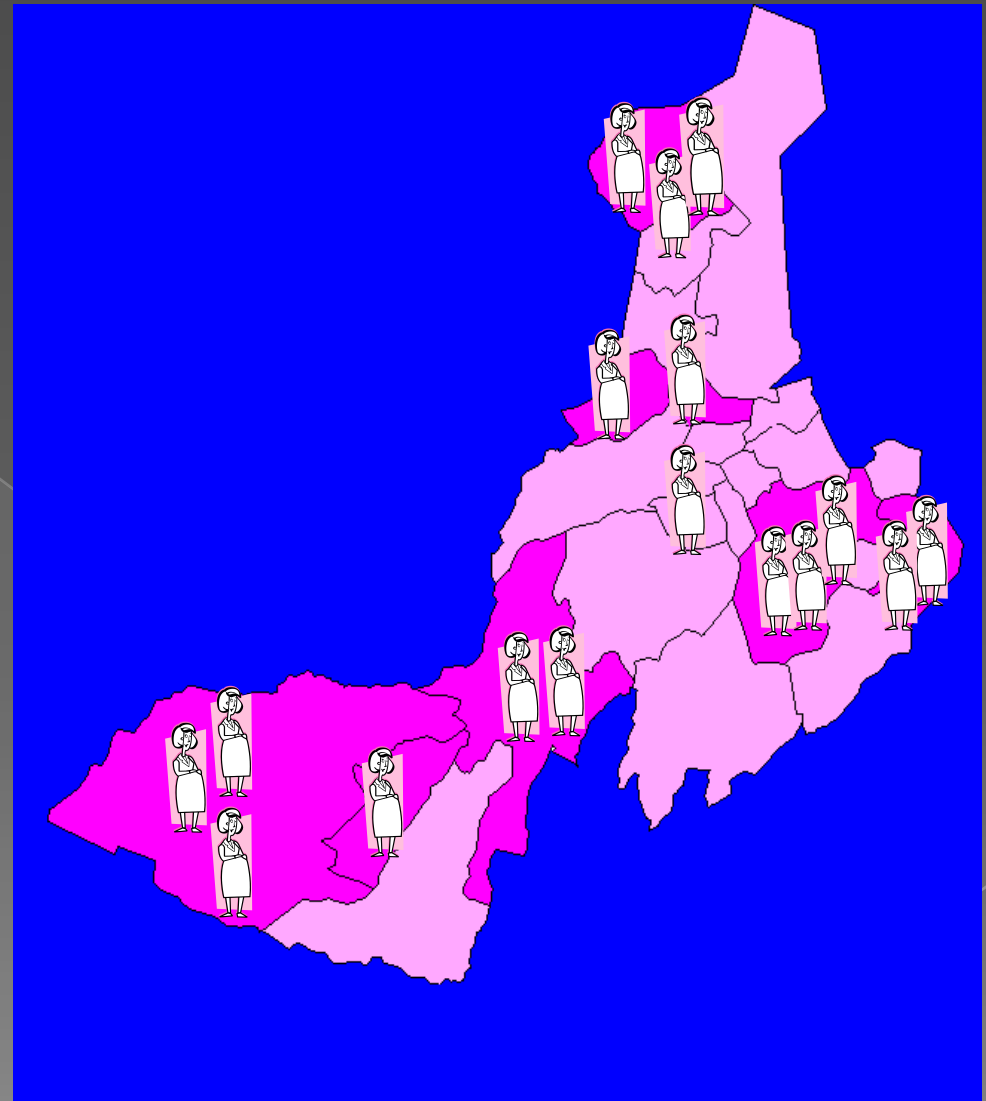
Tasa promedio del Área, 14.27 X1000 N.V. Memoria de Labores 2008

Comportamiento de mortalidad Materna, año 1996 a año 2008, Área de Salud Quetzaltenango



Razón de Mortalidad materna Quetzaltenango, de 2008

No. Caso	Lugar
3	Cabricán, Quetzaltenango
2	Cabecera Municipal Quetzaltenango
1	Canton Xecaracoj Sector 7
2	Centro de Cantel Quetzalgo.
1	Caserío los González, Palestina
1	Comunidad el Troje Coatepeque
1	Caserio Santa Ines Coatepeque
1	Los Cerros, Coatepeque
1	Aldea Bethania
2	Cajolá centro
1	Caserío Buena Vista
1	Centro Colomba
1	Sequilla, Flores Costa Cuca
1	Concepción Chiquirichapa
1	Sta María Chiquimula, Totonicapán
1	San Cristobal Totonicapán
1	Aldea Chuculjuyú, Totonicapán
1	Juchanep, Totonicapán
1	San Andres Xecul, Totonicapán
1	Santa Catarina, Solola
1	Cerro de Oro, Sololá
1	San Juan Ixcoy Huehuetenango
1	Champerico, Retalhuleu
1	Canton Ferrocarril, Pajapita San Marcos
1	Tecun Uman, San Marcos



- 111.5 x 100.000 N.V. por residencia,
- 176 x 100.000 N.V. por ocurrencia

Total casos 29 (19 por residencia y 11 por ocurrencia)

Veinte primeras causas de morbilidad general Quetzaltenango, año 2008

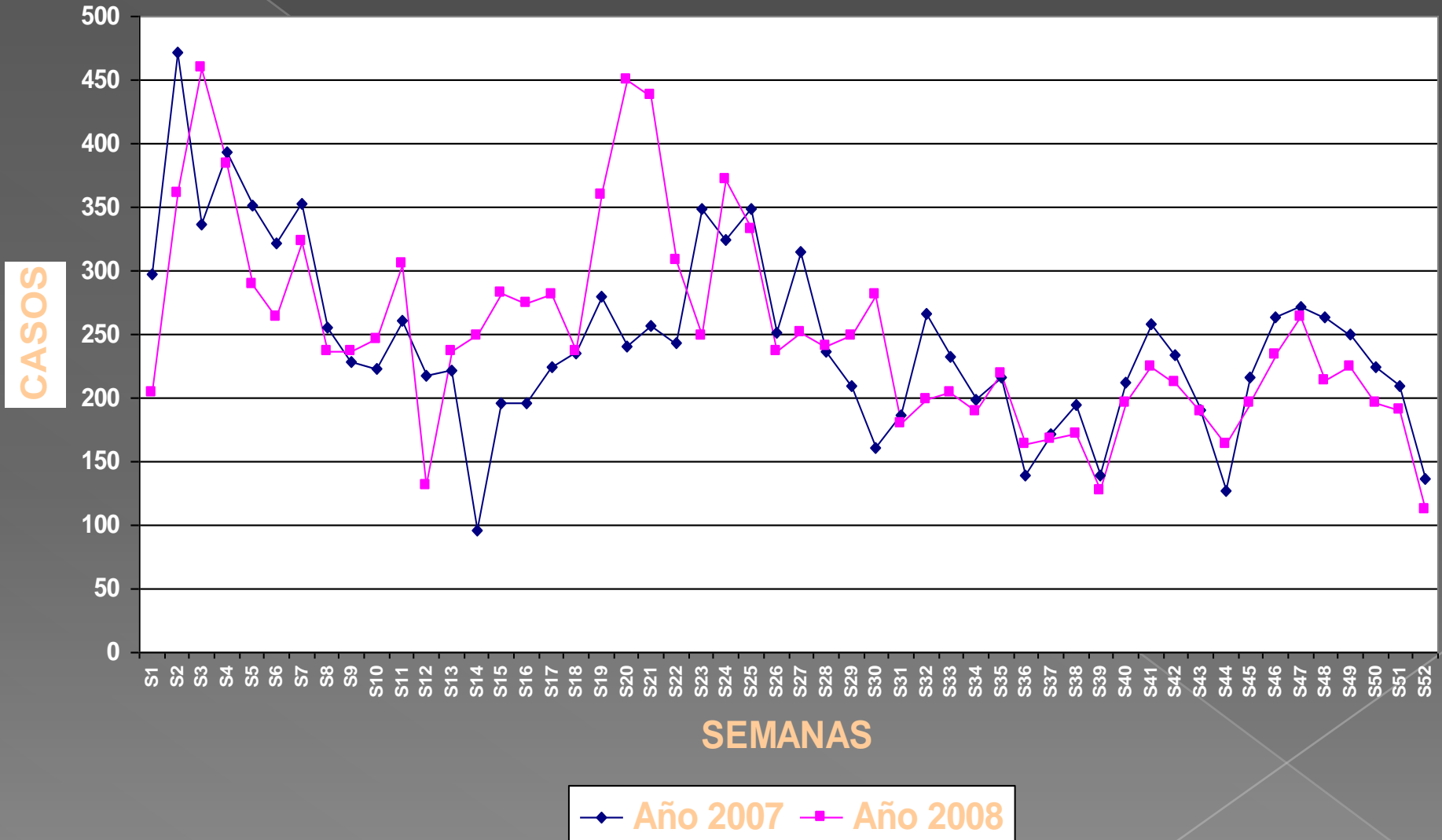
No.	Morbilidad	M	*%	F	*%	Total
01	Infecciones Respiratorias Superiores	35495	25%	51382	21%	86877
02	Parasitismo Intestinal	9218	6%	11293	5%	20511
03	Diarreas	8627	6%	13299	6%	21926
04	Enfermedad Péptica	4482	3%	15630	7%	20112
05	Anemia de tipo no especificado	3979	3%	11963	5%	15942
06	Infección De Vías Urinarias	2477	2%	11627	5%	14104
07	Neuralgia y neuritis	2364	2%	8615	4%	10979
08	Amebiasis	4049	3%	6766	3%	10815
09	Neumonías y Bronconeumonías	4941	3%	5364	2%	10305
10	Micosis no especificada	2591	2%	4444	2%	7035
11	Dolor en articulación	2011	1%	4479	2%	6490

Veinte primeras causas de morbilidad general Quetzaltenango, año 2008

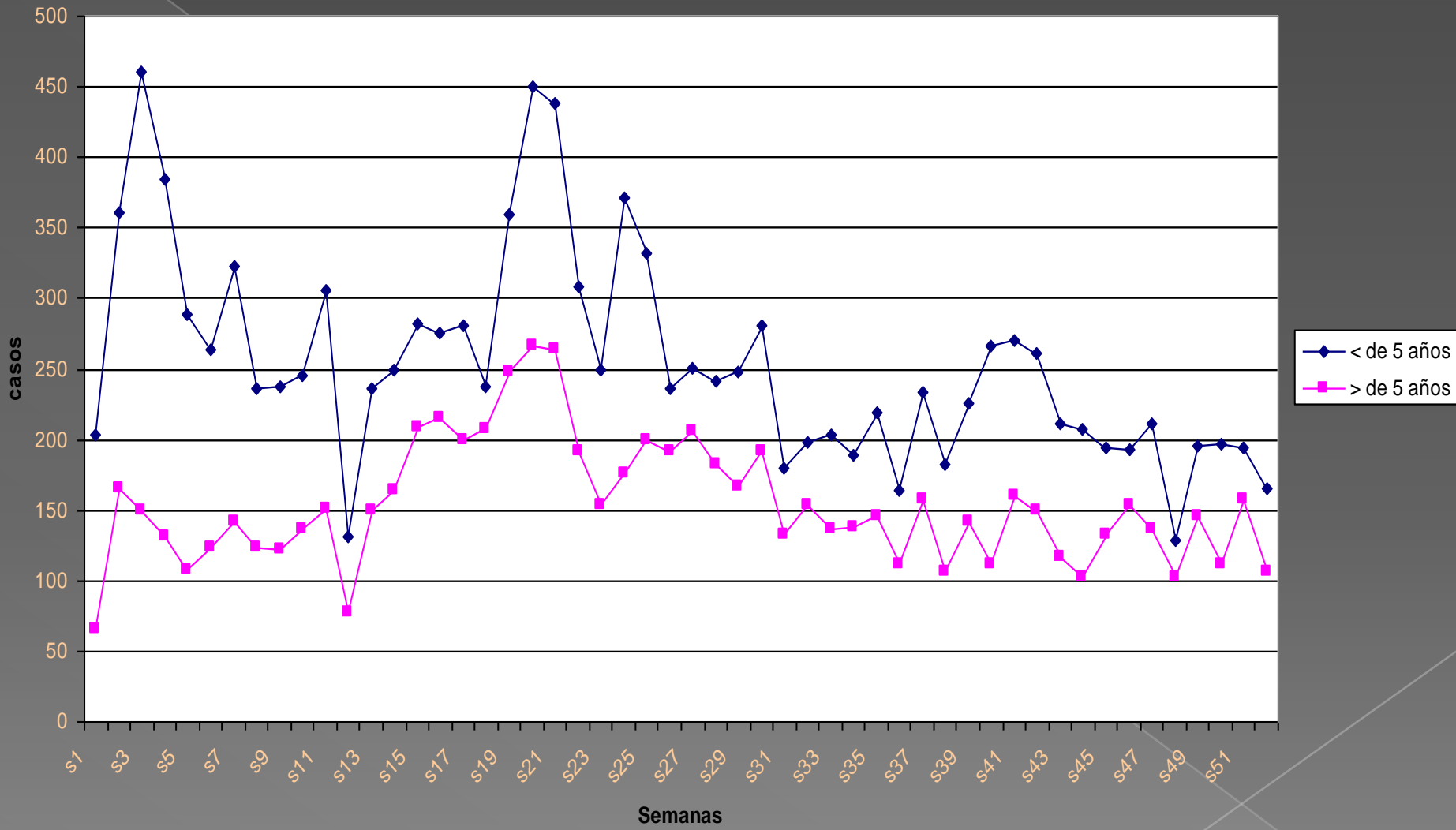
N o.	Morbilidad	M	*%	F	*%	Total
12	Dermatitis no especificada	2329	2%	3463	1%	5792
13	Infección intestinal bacteriana	2492	2%	3151	1%	5643
14	Fractura de región no especificada del cuerpo	3089	2%	1653	1%	4742
15	Conjuntivitis	1821	1%	2862	1%	4683
16	Insuficiencia respiratoria no especificada	2198	2%	2459	1%	4657
17	Cefalea	1681	1%	2780	1%	4461
18	Herida de región no especificada del cuerpo	2429	2%	1686	1%	4115
19	Otros Trastornos específicos no inflamatorios de la vagina	0	0%	4097	2%	4097
20	Traumatismo superficial de región no especificada del cuerpo	2145	1%	1744	1%	3889
-	Restos de Causas	44598	31%	70995	30%	115593
TOTAL		143016	100%	239752	100%	382768

DIARREAS, NEUMONIAS E IRAS

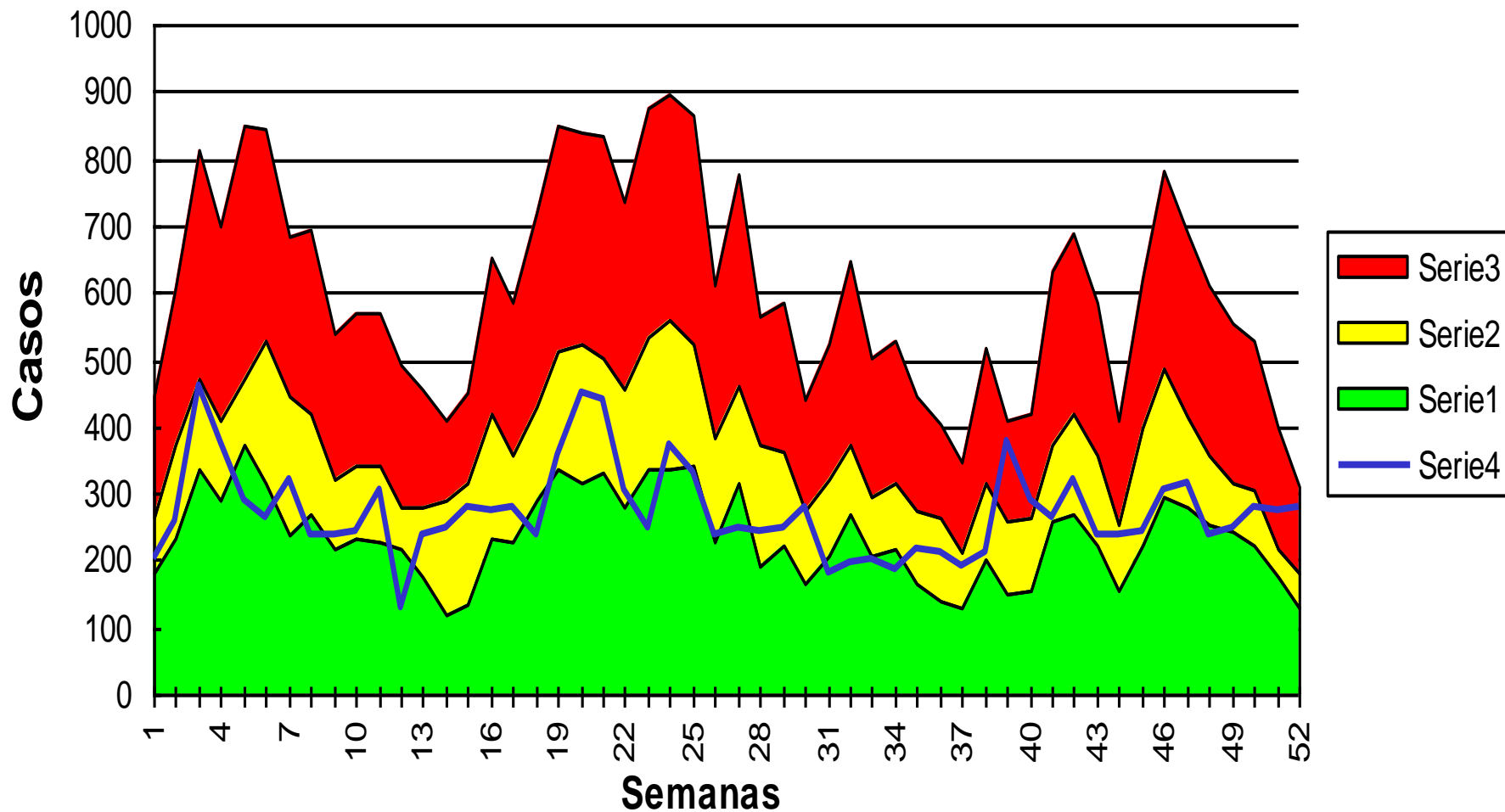
Comparación casos de Diarrea en < de 5 años, Área de Salud Quetzaltenango, año 2008



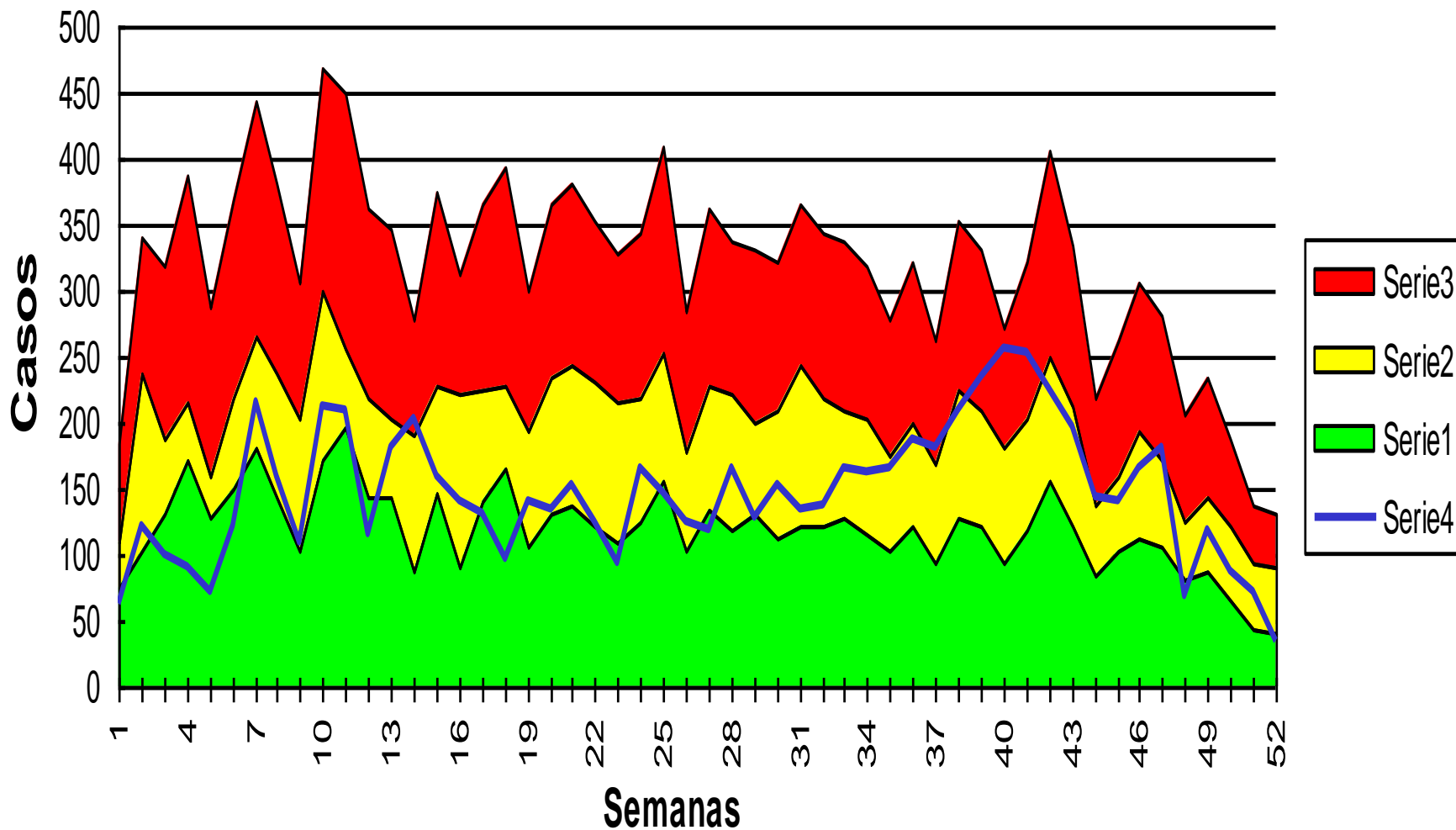
Comparación de Diarreas año 2008 en < y > de 5 años Area de Salud Quetzaltenango



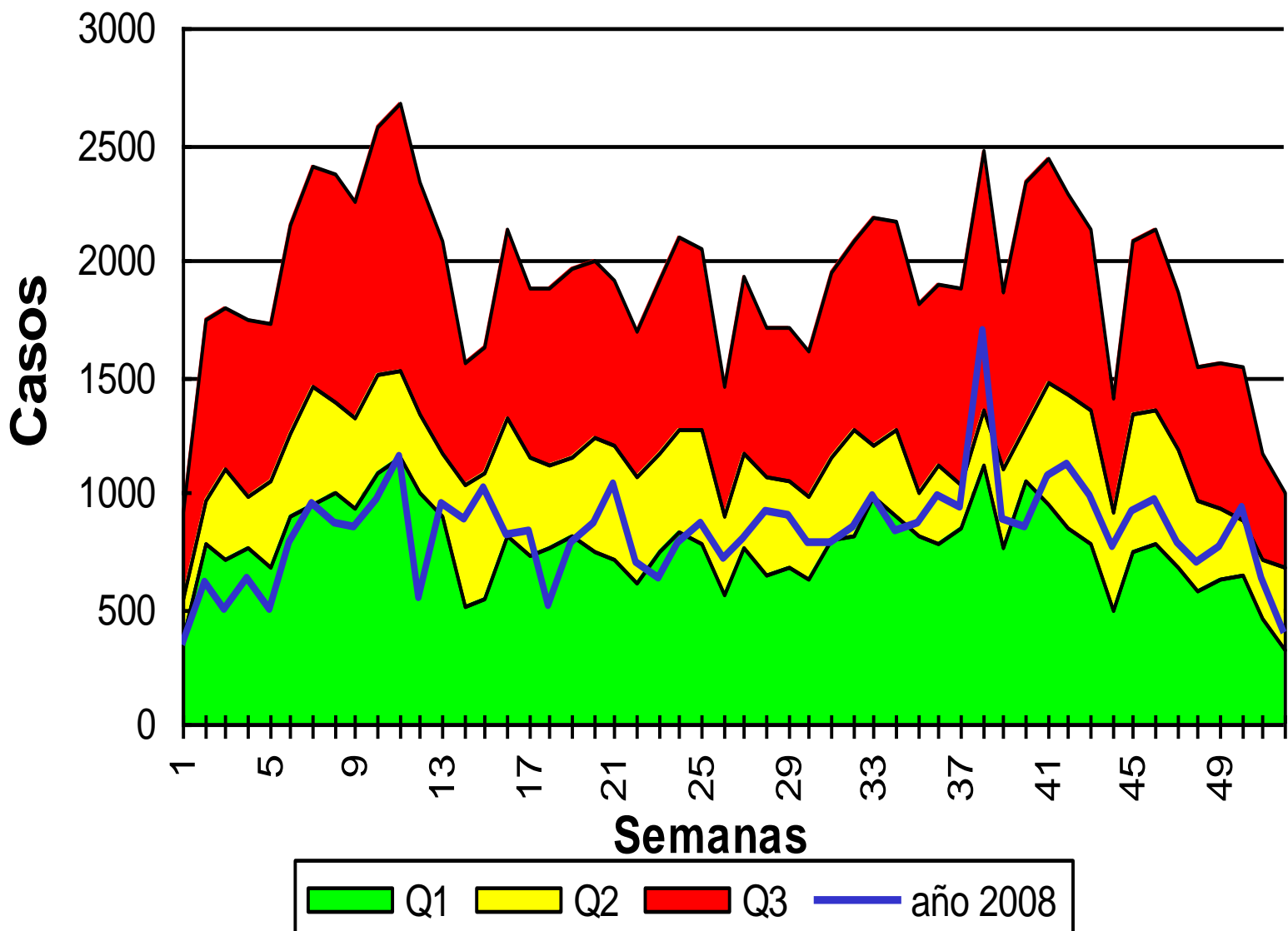
Corredor endémico enfermedades diarreicas agudas en menores de 5 años 2,008



Corredor endémico de neumonías en menores de 5 años Área de Salud Quetzaltenango, 2,008

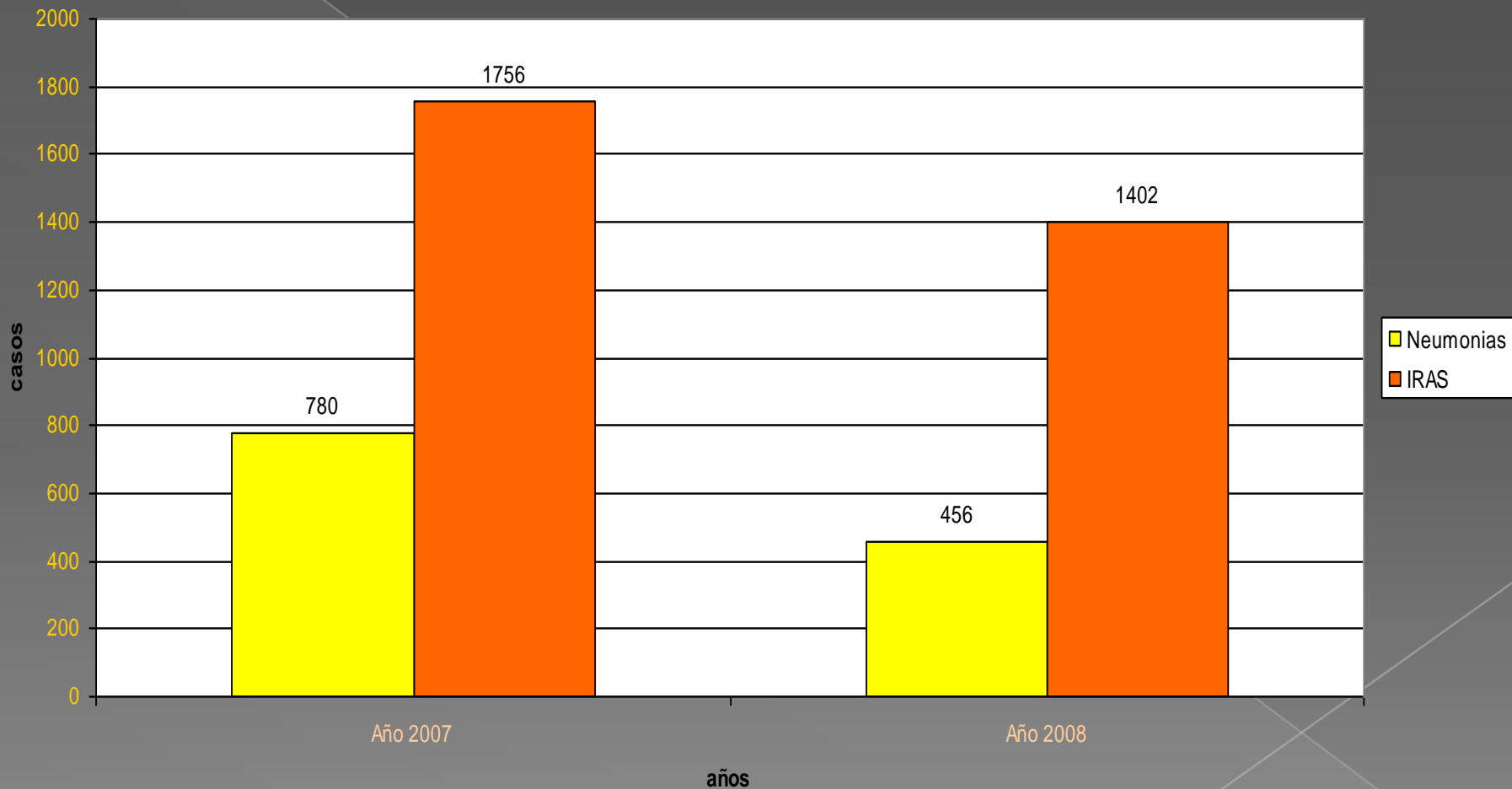


Corredor endémico enfermedades respiratorias agudas en menores de 5 años Área de Salud Quetzaltenango 2,008

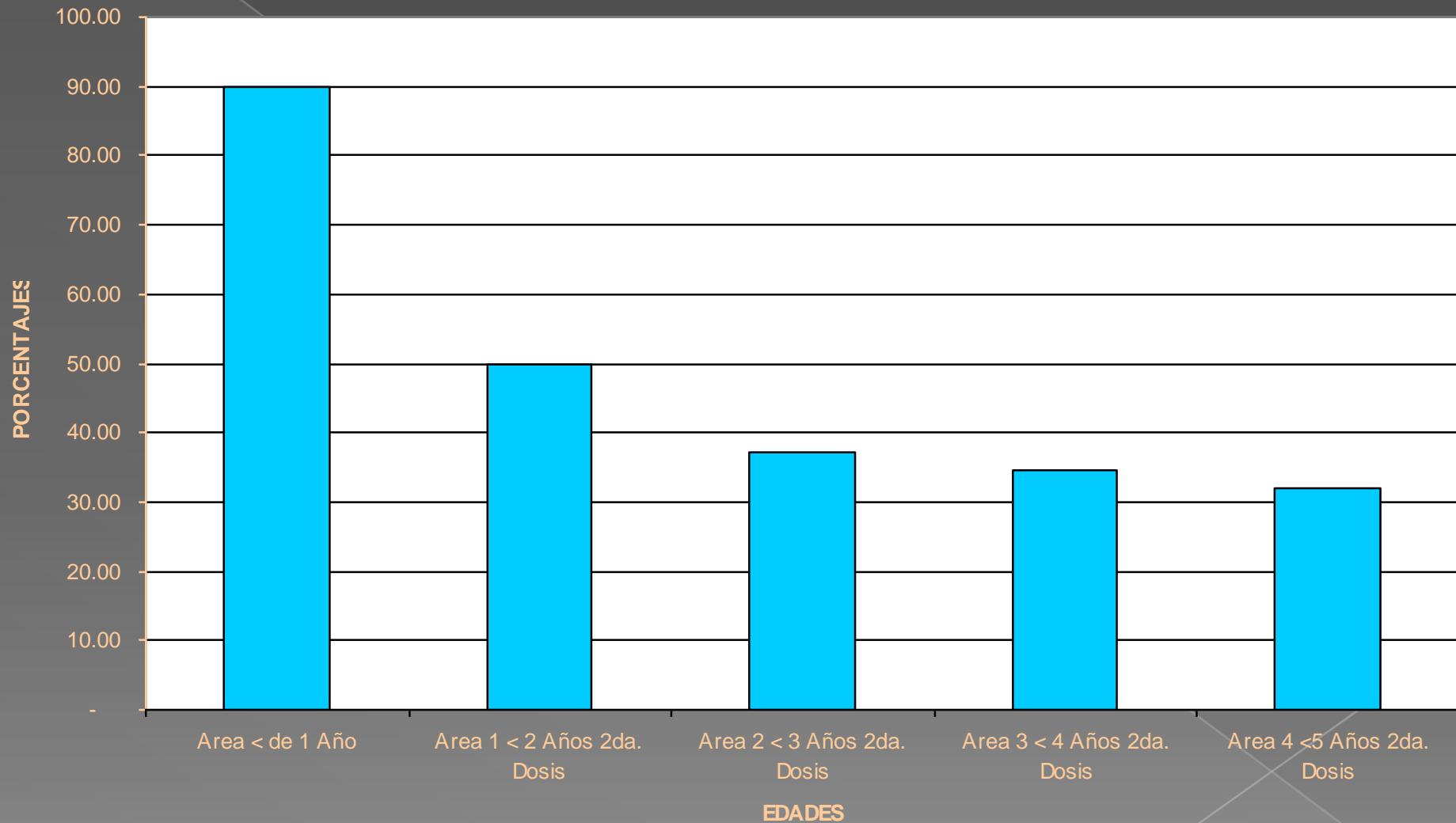


Casos de Neumonias e Iras año 2007-2008

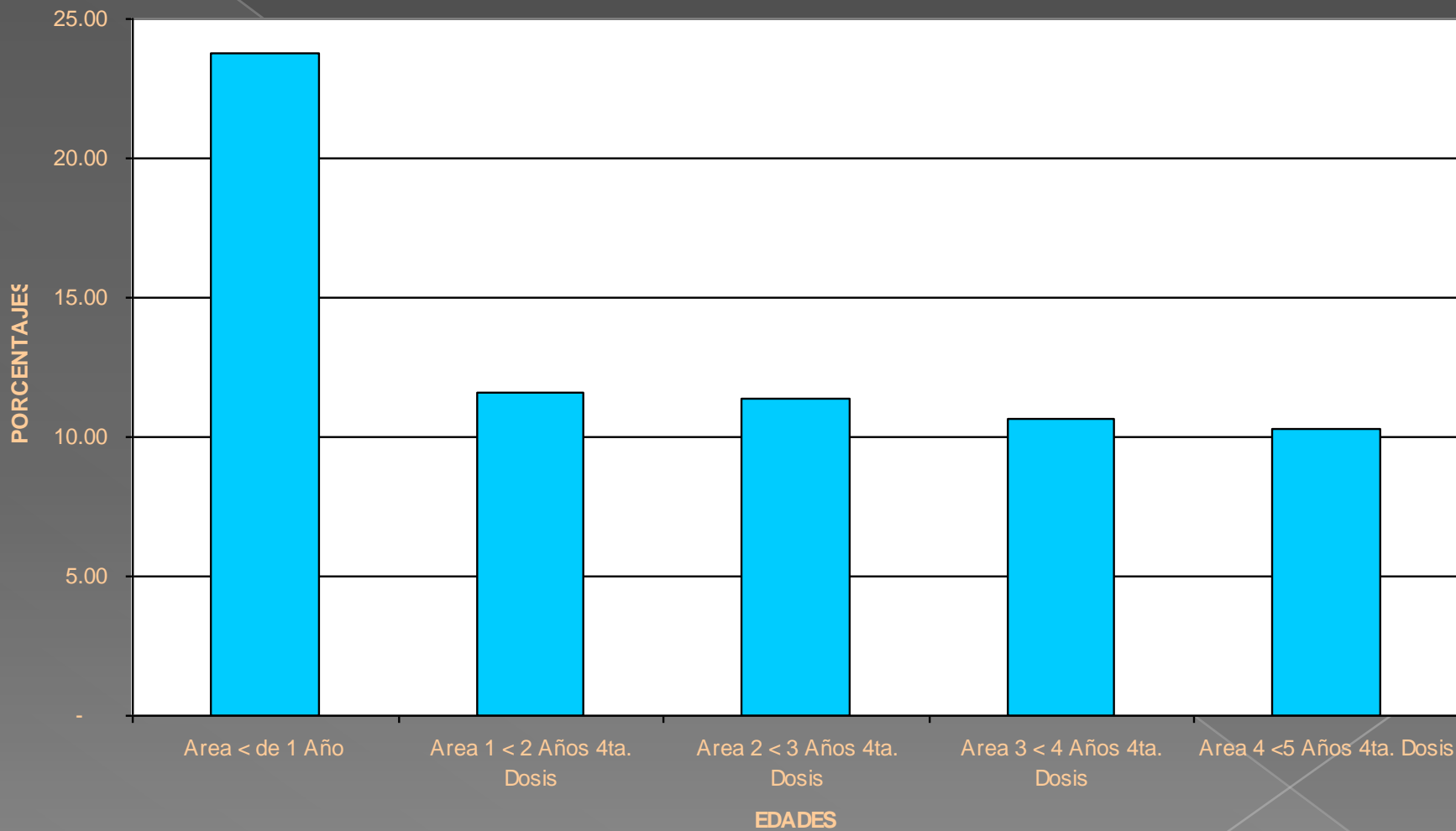
Hospital Regional de Occidente



COBERTURA DE VITAMINA "A" DE 0 MESES A MENORES DE 5 AÑOS ENERO-DICIEMBRE 2008 DIRECCION DE ÁREA DE SALUD QUETZALTENANGO



Cobertura de ácido fólico hierro de 0 a menores de 5 años enero-diciembre 2008 de área de salud Quetzaltenango



COBERTURA DE MONITOREOS DE EMBARAZADAS ENERO-DICIEMBRE 2008 DIRECCION DE ÁREA DE SALUD QUETZALTENANGO

